

**Location**

- Centro città 2 km
- Stazione FS Trapani centro 2 km
- Aeroporto  
Vincenzo Florio (TPS) 21 km  
Aeroporto  
Falcone e Borsellino (PMO) 90 km
- Autostrada A29 TP-PA  
uscita Trapani 5 km

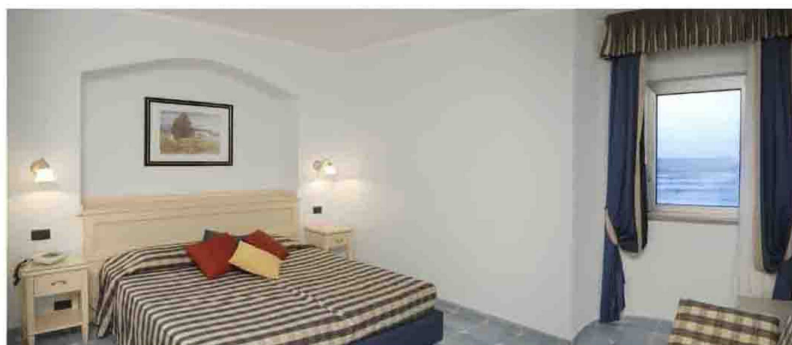

**Hotel Facilities**


Piscina e vasca per bambini, spiaggia attrezzata, noleggio windsurf e canoa.  
Animazione e musica nei mesi di Luglio e Agosto, bar, parcheggio esterno gratuito.  
3 sale congressi con capacità complessiva 370 persone.

**Camere Rooms**


|                              |    |
|------------------------------|----|
| Camere doppie / Double Rooms | 82 |
| Junior Suites                | 12 |

Aria condizionata e riscaldamento autonomi, frigo bar, cassaforte, sat TV,  
linea adsl. Junior Suites con pay TV  
Ampi bagni con phon, box doccia in cristallo e specchio beauty.


**Ristorante Restaurant**

|                               |     |
|-------------------------------|-----|
| Posti / Seats                 | 120 |
| Posti esterni / Outdoor Seats | 180 |

Menù à la carte con cucina tipica trapanese e pesce fresco, buffet in terrazza nella stagione estiva.

Lungomare Dante Alighieri - 91016 Erice mare, Trapani  
Tel: +39 0923 584111 fax: +39 0923 567422  
www.baiadeimulini.it info@baiadeimulini.it